

XXXXXXXXXXXX
- Représentation institutions
(mairie, agglo...)

- Michaël Benoit
- XXXXXXXXXXXXXXX
- Représentation réseaux
(bouillon, récupérer'acteurs...)

Dominique Héraud
Cotrésorier
Jean-Luc Blanchard
- Suivi **trésorerie**
- Signatures et remises de chèque
(1 ou 2 fois/mois)

XXXXXXXXXXXX
Alexandre Delamarre
(hors bureau)
- Suivi dossier **local**

Michaël Benoit
- Représentation **presse**

Anna Roncière
Cotrésorière
Michaël Benoit
- Suivi **budget**
- Recherche de **financements**

Caroline de Saint Pastou
- Suivi de la **communication** externe :
plaquettes, site, FB...
- Suivi de la **communication** interne

Bureau
Clisson Passion
2019 :
.... personnes

Aline Pasquier
Secrétaire
Françoise Bolteau

Michaël Benoit
- Animation

XXXXXXXXXXXX
- Suivi Planning des réunions

Postes tournants :
- Convivialité
- Célébrations
- Animation
- Comptes-rendus

Lien aux salarié-e-s :
- Réunion d'équipe
(1 fois/mois)
- Plans de formation
- Fiches de poste
- Entretiens individuels
- Recrutement
- Régulation,
médiation

Ensemble du Bureau :
- Préparation des CA et AG

CIRCULATIONS *pourvu qu'elles soient* **DOUCES**

Référent-e-s : Marie-Claude Hémeury + Adrien Talbi, Pierre Levret, Gaël Langlais, Guillaume Perrin, Fabrice Halgand, Hélène Garnier, Joëlle Pressnitzer...

« GOLDEN » TOILETTES SECHES

Salarié-e-s : Fred, XXX
Référent-e-s : Dominique Héraud, Jean-Luc Blanchard, Manon, **XXX**

VEILLE ENVIRONNEMENTALE

Référents : Michaël Benoit, Aurélien Pavageau, Franck Nicolon, **XXX**

VERGER DU NID D'OIE

Référent-e-s : Caroline de Saint Pastou, Frédéric Bézier, Alexandre Delamarre (animation pédagogique)

JARDINS

Référent-e-s : Christine Réminiac, Georgette Borot, Maxime Rivallain, Dominique Héraud

VÉLO-ÉCOLE

Référent : Francis Auburgan

ÉCOLOGIE POÉTIQUE

Référent : Michaël Benoit

12 COMMISSIONS
Clisson Passion
2019

CLUBS CONNAÎTRE ET PROTÉGER LA NATURE

Salariée : Nadine
Référent-e-s : Marine Sahraoui, Alexandre Delamarre (week-end CPN) + **XXX**

ATELIER VÉLO GOOD'HUILE

Salarié : Fred
Référents : Gaël Langlais, Jonathan Esneu, Adrien Talbi, Lionel Piva (+ **SOUDURE** : Pierre Domon, **XXX qui s'y connaît aussi en soudure**)

ATELIER COUTURE FIL GOOD

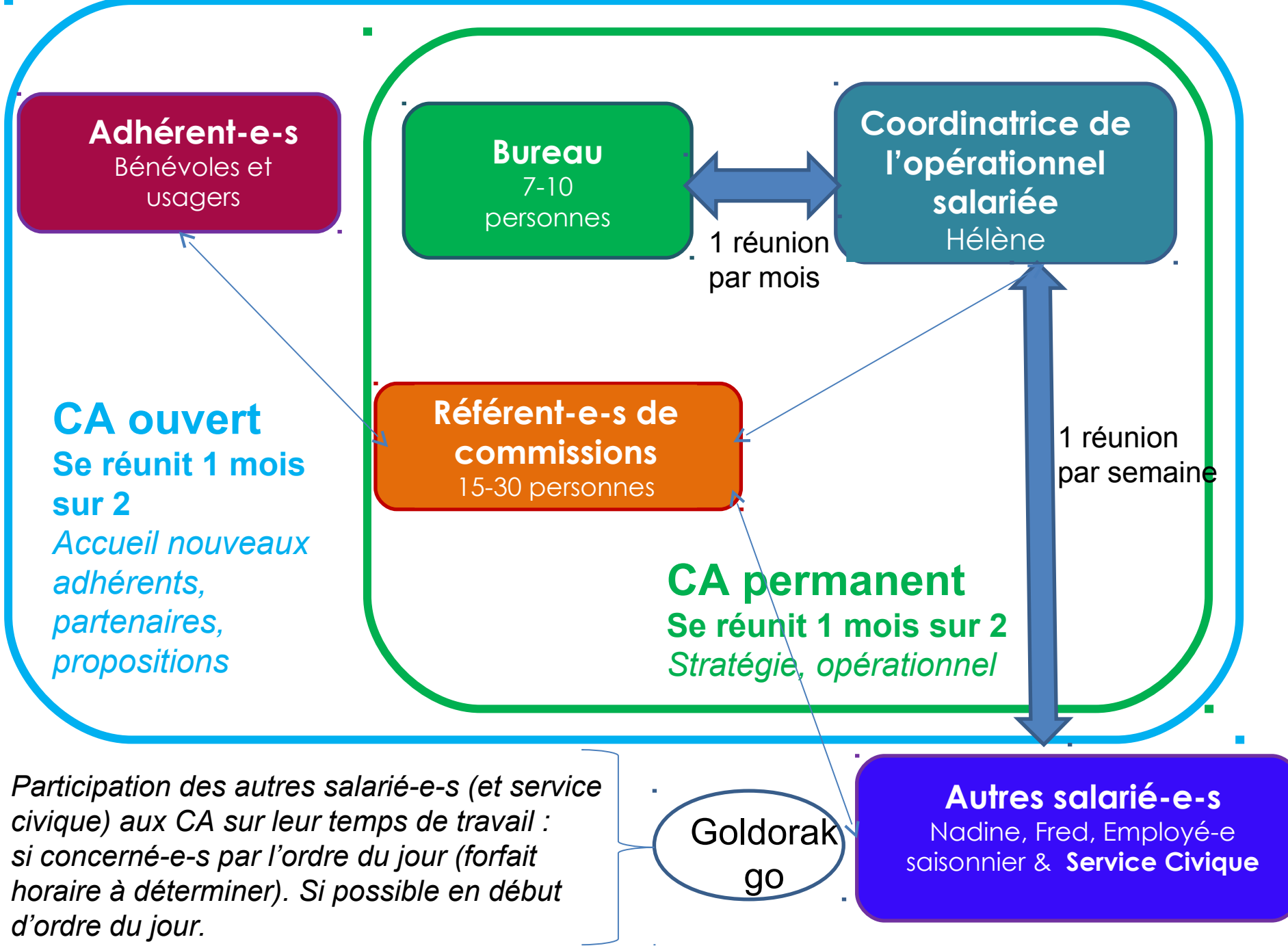
Référentes : Clémence Bigotte + Catherine Beaudouin, Christine Réminiac

ATELIER BOIS GOOD WOOD

Référent-e-s : Charles Veitch, Dominique Héraud, Yvan Sahraoui **XXX**

MATERIEL MUTUALISÉ

Référents : Michaël Benoit (What's app), Jean-Luc Blanchard et Yvan Sahraoui (broyeur), **XXX pour maintenance des outils**



Adhérent-e-s
Bénévoles et usagers

Bureau
7-10 personnes

Coordinatrice de l'opérationnel salariée
Hélène

1 réunion par mois

CA ouvert
Se réunit 1 mois sur 2

Accueil nouveaux adhérents, partenaires, propositions

Réfèrent-e-s de commissions
15-30 personnes

1 réunion par semaine

CA permanent
Se réunit 1 mois sur 2
Stratégie, opérationnel

Participation des autres salarié-e-s (et service civique) aux CA sur leur temps de travail : si concerné-e-s par l'ordre du jour (forfait horaire à déterminer). Si possible en début d'ordre du jour.

Goldorak go

Autres salarié-e-s
Nadine, Fred, Employé-e saisonnier & **Service Civique**

PRISE DE DECISION PAR CONSENTEMENT

Présentation de la proposition

Clarification de la proposition (questions / réponses)

Y a-t-il des
objections ?

NON

OUI :

- « Ce qui n'est pas juste selon mon point de vue »
- « ce qui représente un risque selon mon expérience, les informations dont je dispose »
- Autres objections, toujours explicitées

Bonifier la proposition

Abandonner la proposition

Proposition validée

GO